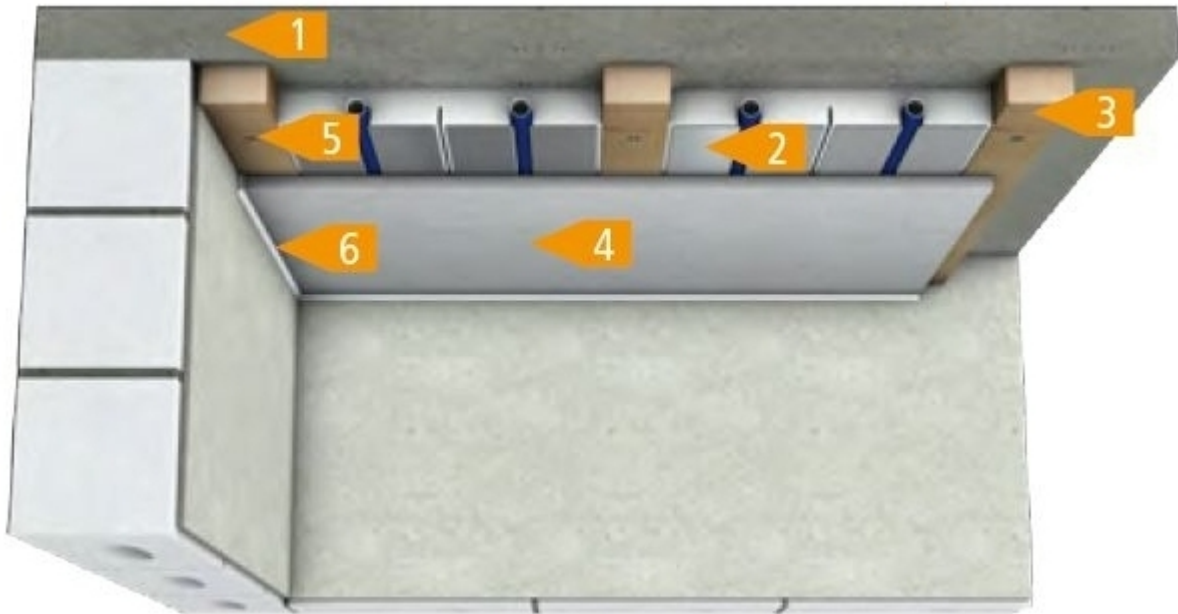


Voorbeeld plafondmontage

Plafondverwarming / -koeling met droogbouwsysteem EPS30



in een nieuwbouw eengezinswoning is in drie slaapkamers op de zolder vloerverwarming / -koeling geïnstalleerd. De EPS30 verwarmingselementen werden tussen de latten geplaatst en daarna bedekt met gipsplaat. In totaal werd 51 m² EPS 30 geïnstalleerd.



- 1 ruw plafond
- 2 EPS 30 + systeembuis (16 mm) Opbouwhoogte: 30 mm
- 3 Latten (hout 30 x 50 mm)
- 4 Gipsplaat (12,5 mm dikte)
- 5 Bevestigingsschroeven
- 6 Bewegingsvoeg







